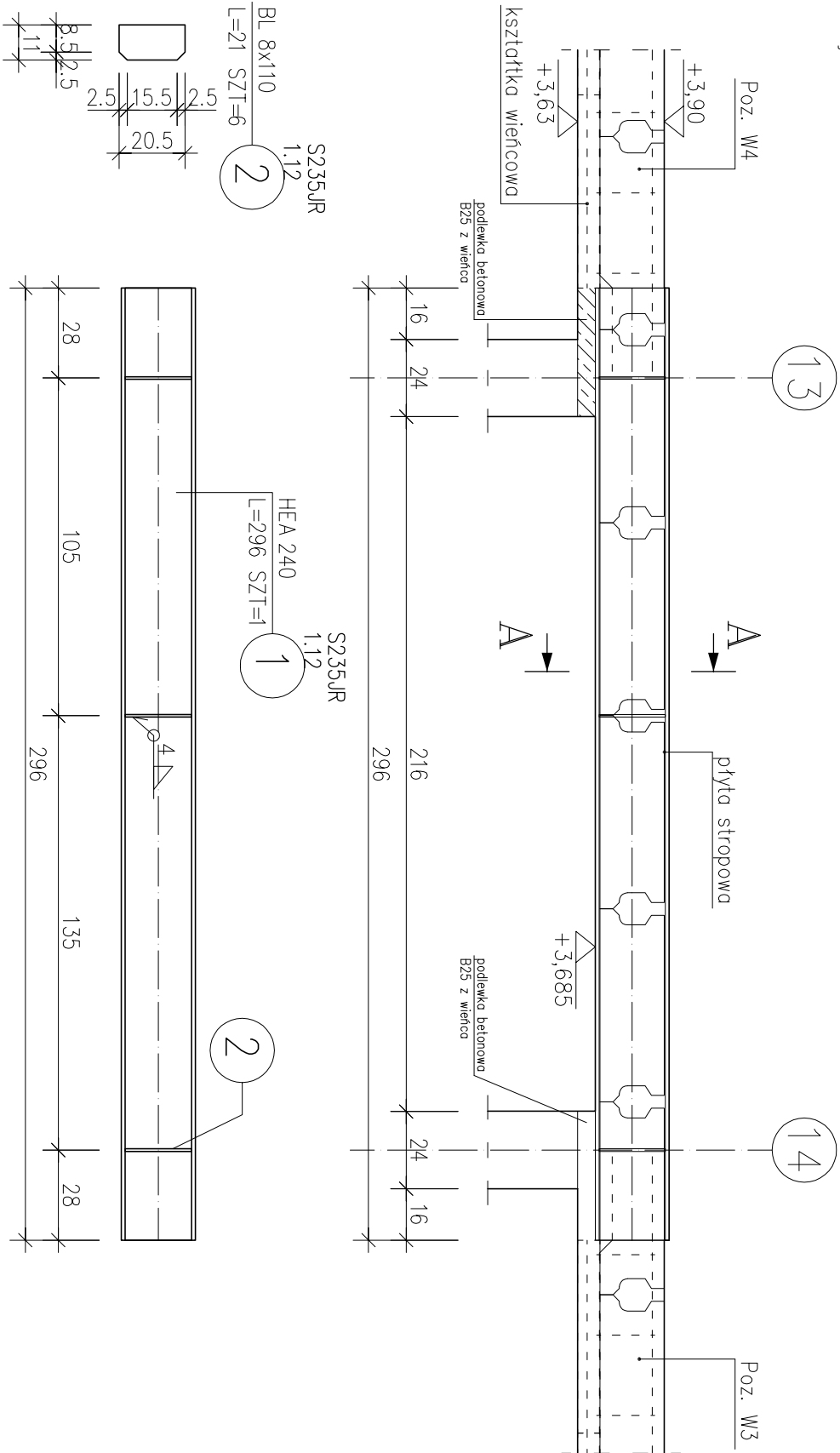


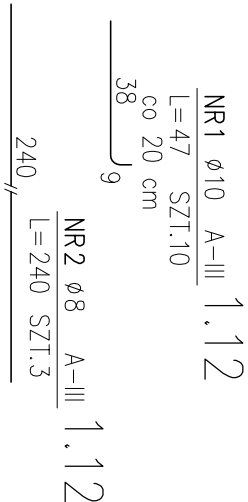
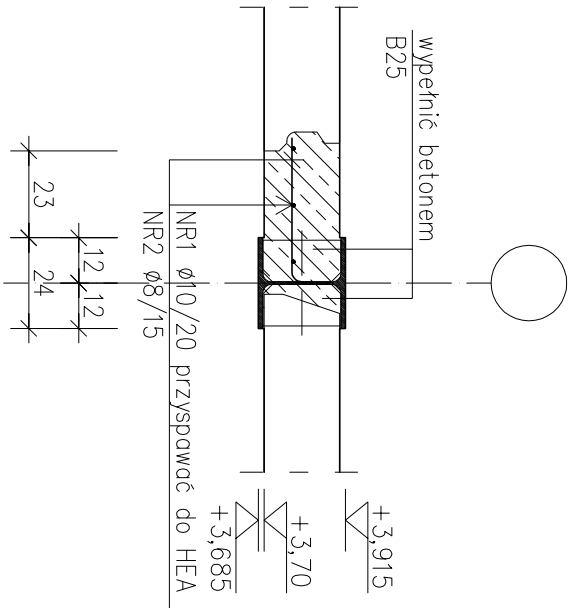
POZYCJA 1.12

SKALA 1:20
–wykonać: 1 szt.



PRZEKRÓJ A–A

SKALA 1:20



Zabezpieczenie p.poz. grubością otuliny.

beton B25 (C20/25)

stal A–0; A–III 34GS

– min. grubość otuliny a=3,0 cm.

stal S235JR;

– grubość spoin nieoznaczonych a=4,0 mm; l=max.
– zabezpieczenie p.pozarowe wg detali szczegółowych

PROJEKT WYKONAWCZY

POZ.	NR PRĘTA	RODZAJ STALI	DŁUGOŚĆ [cm]	LICZBA SZTUK	DŁ. ŁĄCZNA [m]			UWAGI
					Ø8	Ø10		
1.12	1	Ø10 A–III	47	10	7.2	4.7		
	2	Ø8 A–III	240	3	7.2			
DŁUGOŚĆ RAZEM [m]					7.2	4.7		
MASA JEDNOSTKOWA [kg/m]					0.395	0.617		
MASA [kg]					2.84	2.9		
MASA OGÓŁEM [kg]					5.74			
WYKONAĆ: x 1					5.74			

UWAGA : Wszystkie wymiary prętów podawane są w osiach prętów.

OBIEKT:	BUDOWA PRZEDSZKOLA W ŚWIĘCIECHOWIE			
INWESTOR:	Gmina Święciechowa ul. Ułańska 4; 64–115 Święciechowa			
LOKALIZACJA:	ul. Strzelecka; Święciechowa działka nr ewid: 1193/2; obręb: 0011 Święciechowa			
KONSTRUKCJA PROJEKTOWAŁ:	mgr inż. Marcin Donke upr. nr WKP/0038/P00K/07 w spec. konstrukcyjno–budowlanej			Podpis:
TYTUŁ RYSUNKU:	POZYCJA 1.12			NR RYS. 32/W
DATA:	październik 2016	SKALA: 1:20	STRONA:	